



HELHEDSTÆNKNING OM NATUR – OG ANDRE INDSATSER?

Trine Eide, Planchef, SEGES

Naturmødet - Hirtshals 19. maj 2017



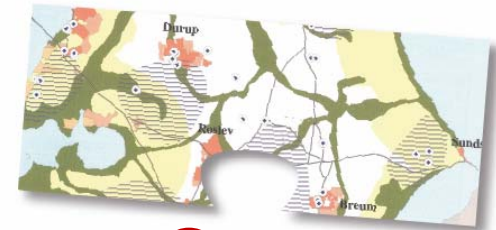
GRUNDLAGET I DAG



Landbrugsstruktur til 200.000 landbrug
Det samme med landsby og vejstruktur

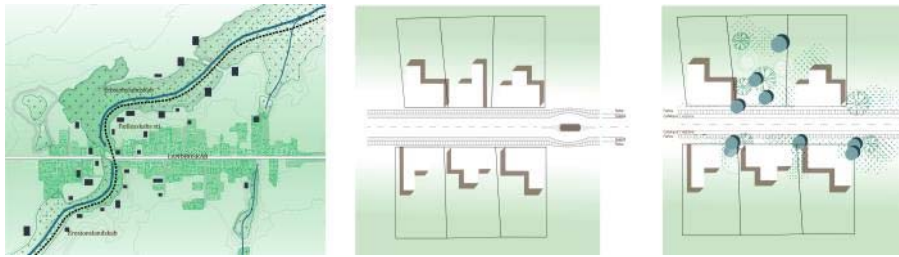


Sektororienteret udpegning/zonering
Adskillelse af funktioner

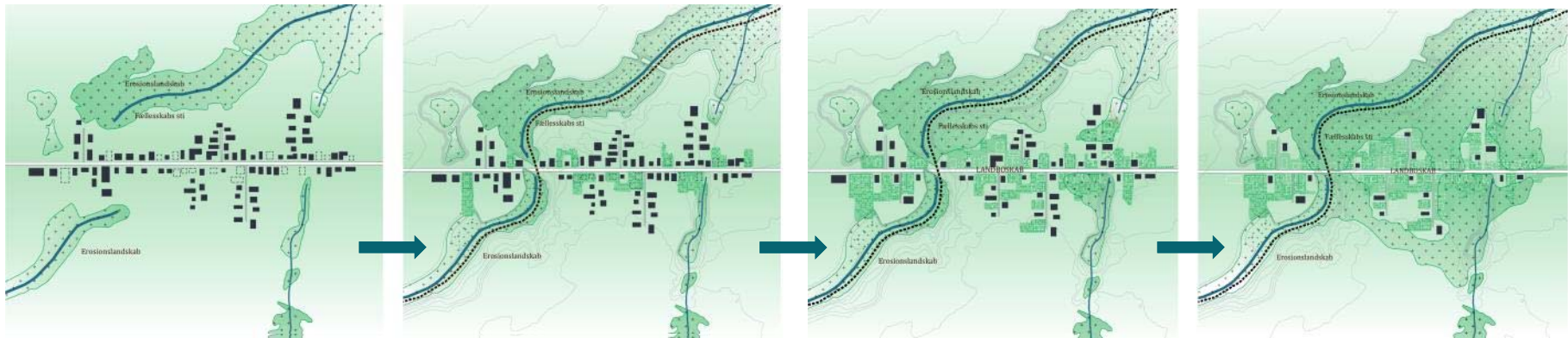


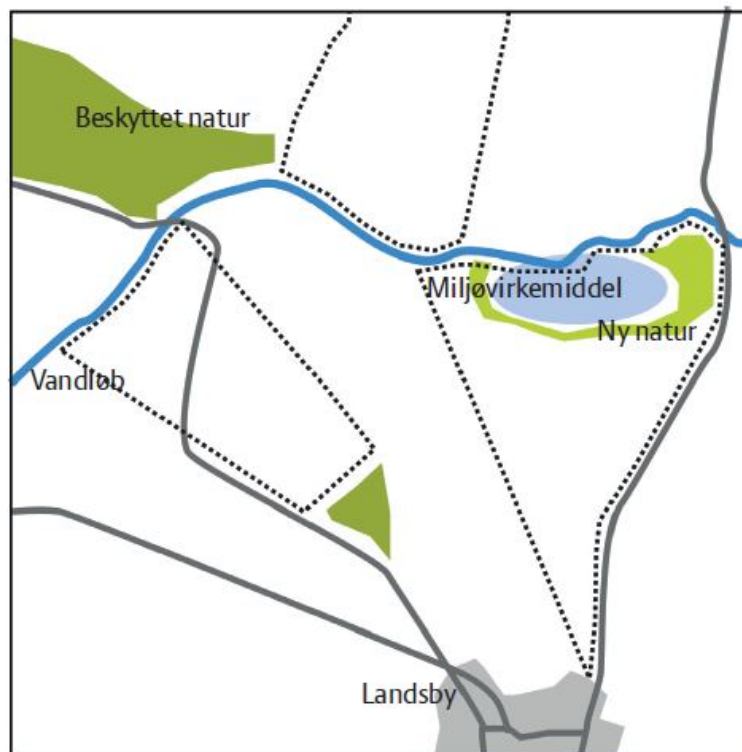
Manglende kobling mellem planlægning
og de aktører, der skal agere derefter

Men også øget dialog, videndeling
og pragmatiske løsninger

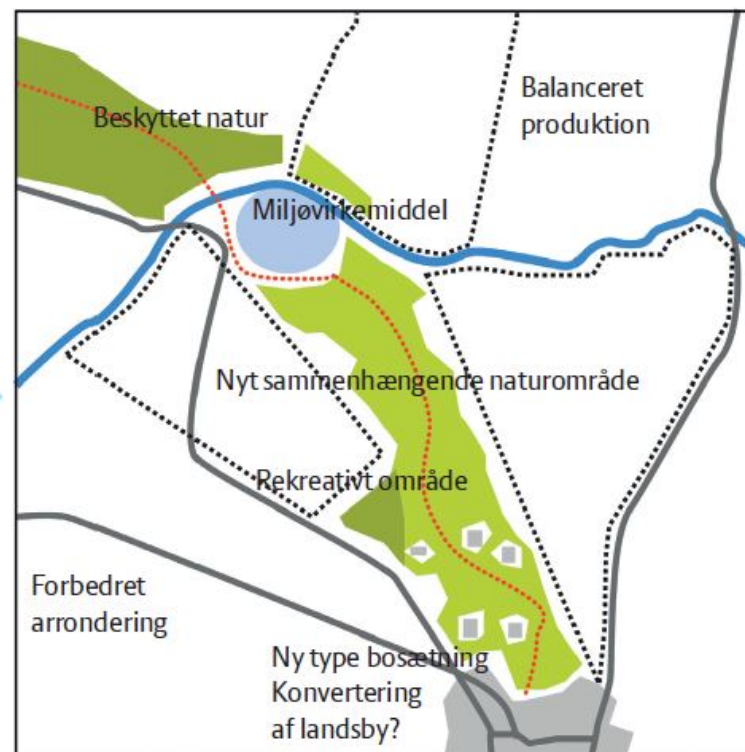


Flytte fokus fra vej mod landskab
Strategisk sanering og kvalitet
Alle boliger skal have en værdi
Lokale fællesskaber
Kobling til natur

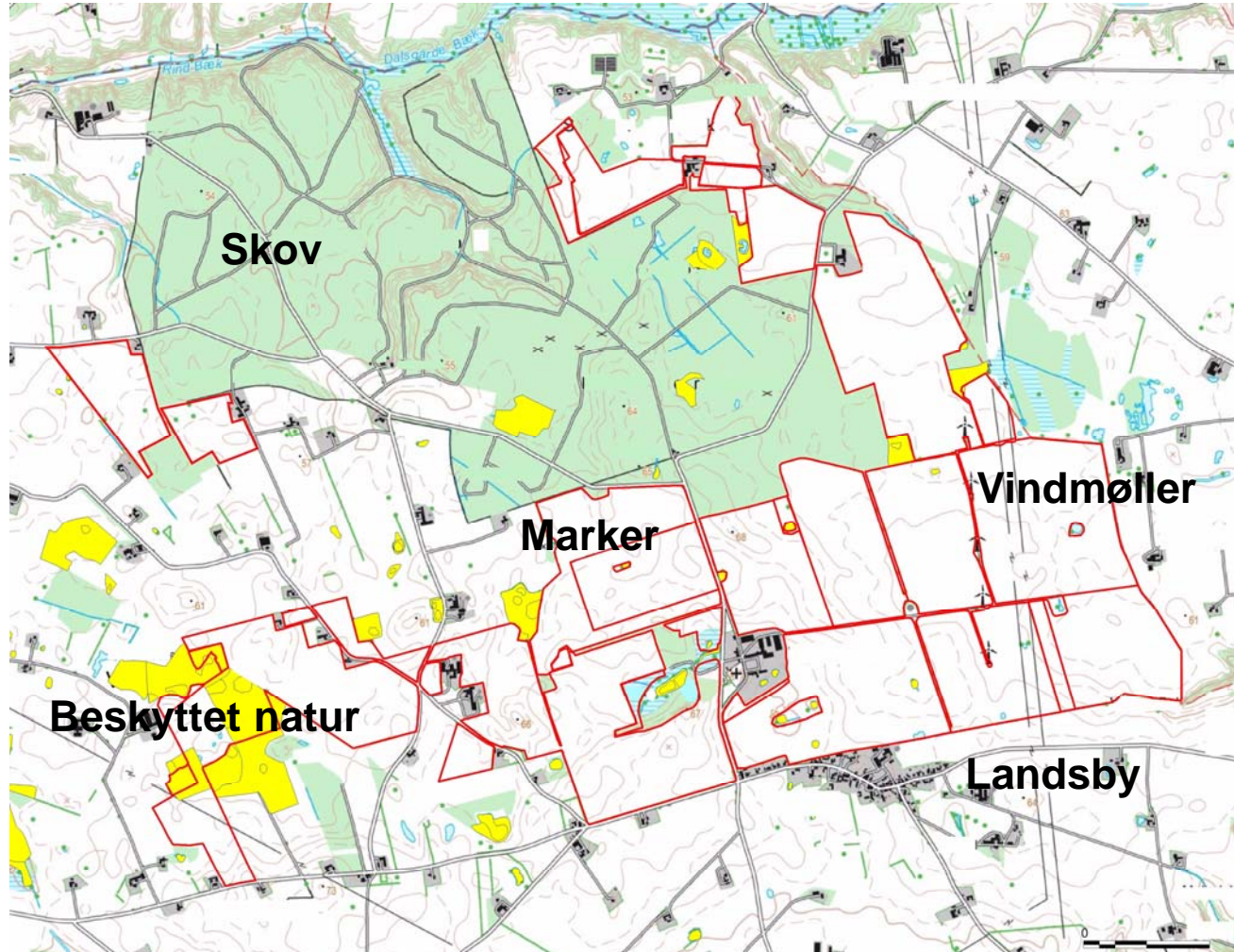




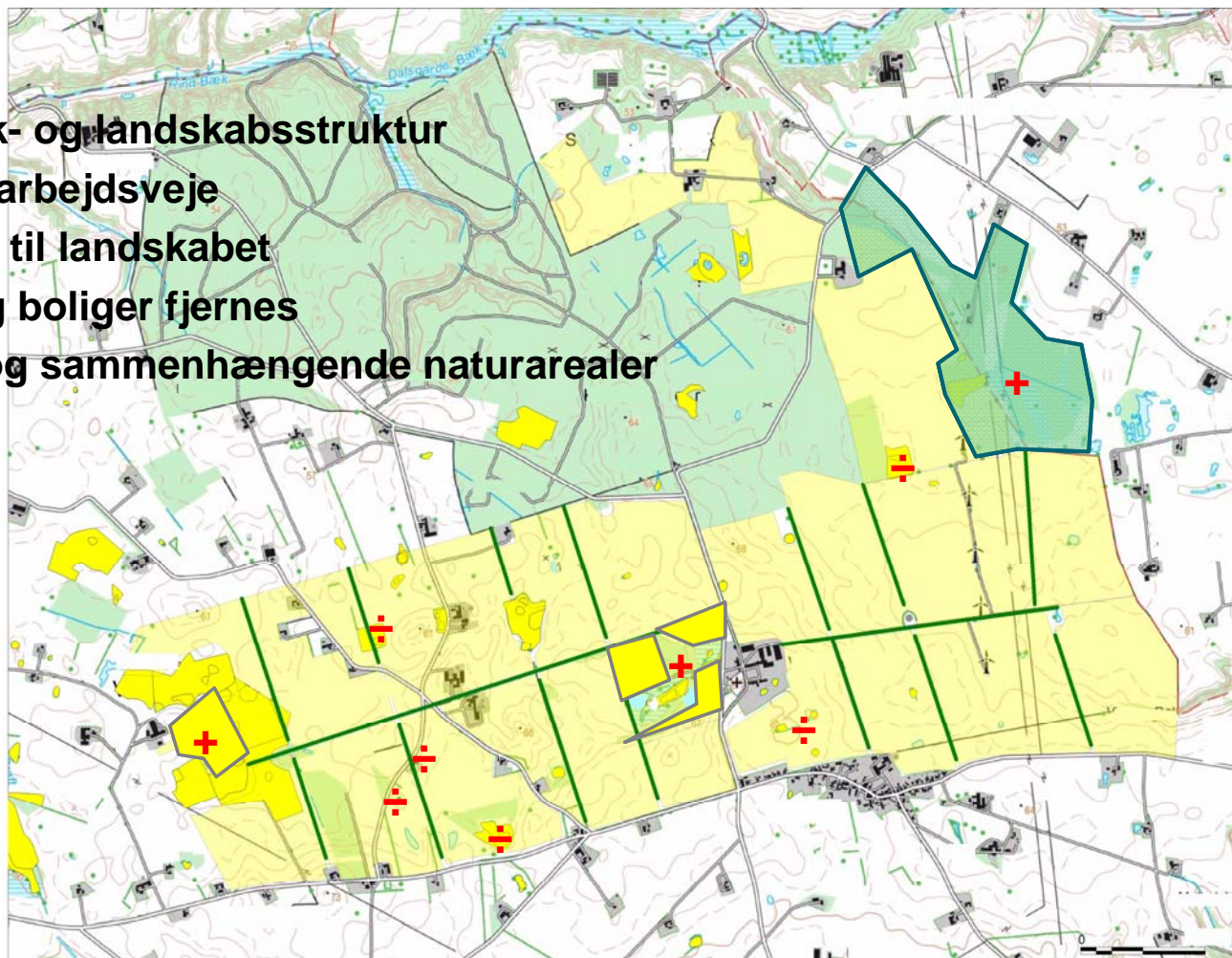
Sektortilgang: Udgangspunkt i et enkelt tema, her vandmiljø, og med de mereffekter, der "tilfældigvis" kan kobles på det konkrete sted, der er valgt.

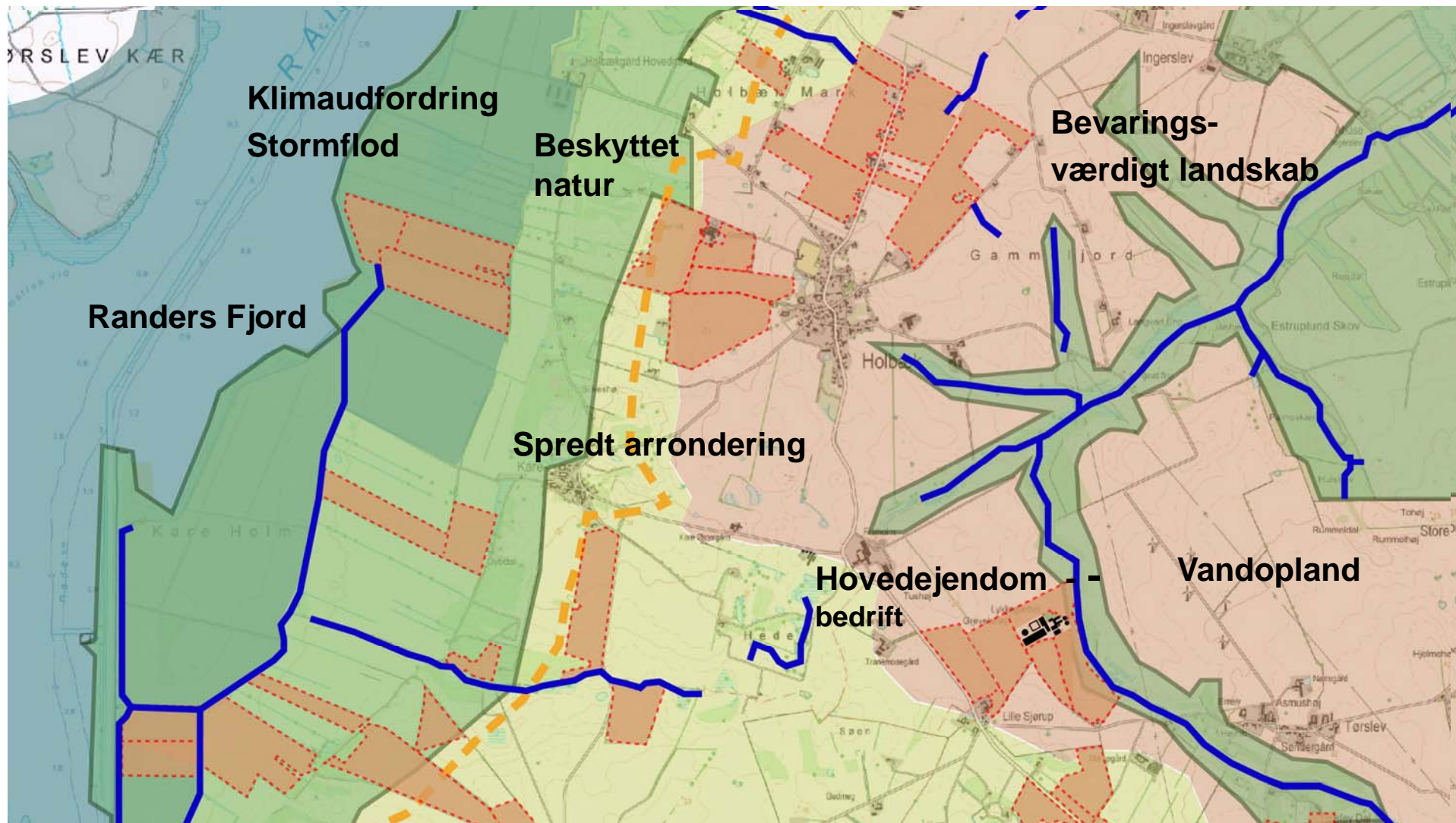


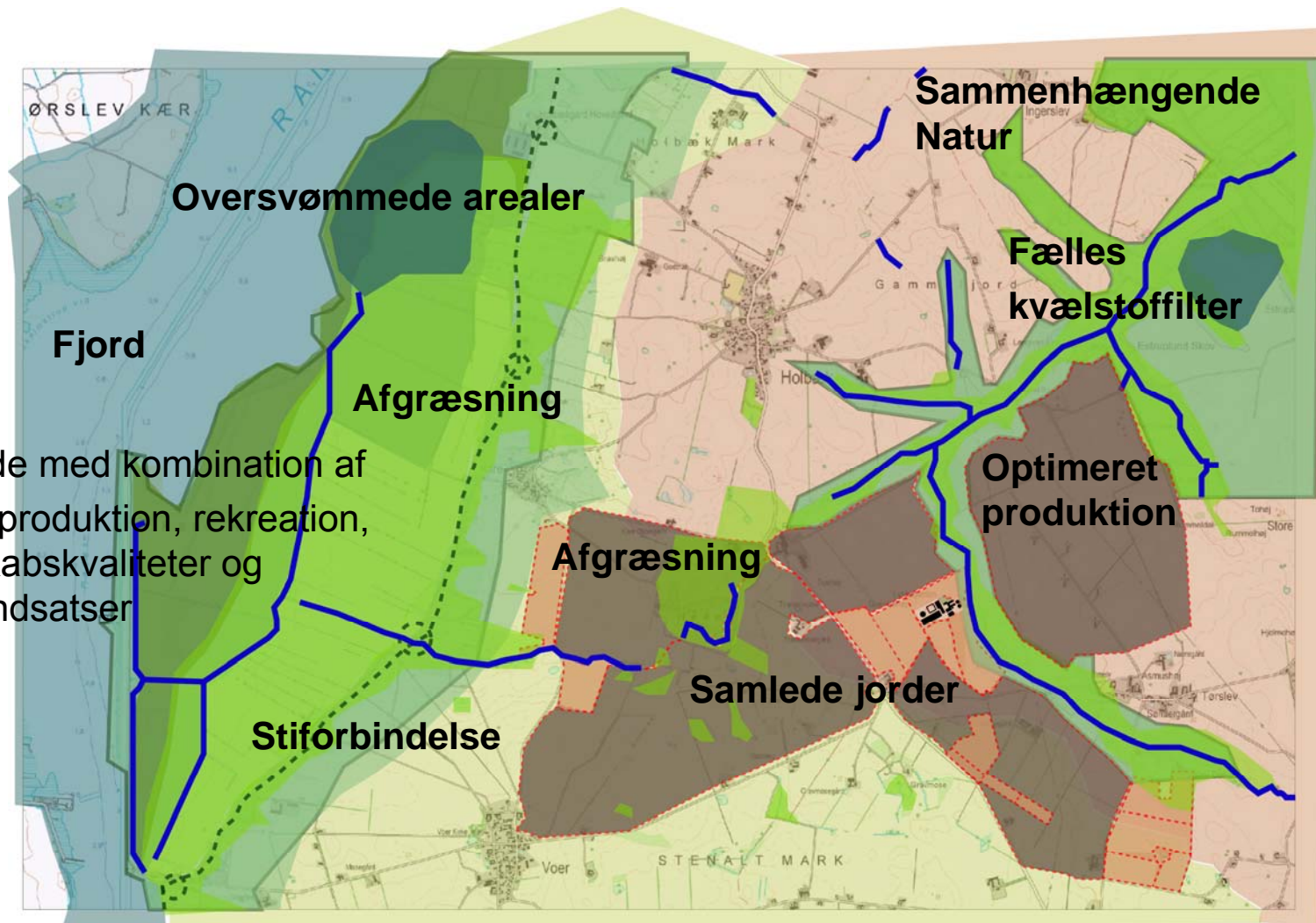
Helhedsorienteret tilgang: En prioritering og fælles løsning, der tager udgangspunkt i flersidig anvendelse og flere temaer på én gang.



Ny mark- og landskabsstruktur
Interne arbejdsveje
Adgang til landskabet
Bivej og boliger fjernes
Større og sammenhængende naturarealer







Område med kombination af natur, produktion, rekreation, landskabskvaliteter og klimaindsatser

DIALOG, HANDLEMULIGHEDER OG TID TIL OMSTILLING

- Dialog og samarbejde med fokus på visioner, planlægning og implementering
- Helhedsorienterede og holdbare løsninger – tilpasset konkrete forhold
- Understøtte handling og implementering – vi skal skridtet videre